

# CATALOGUE

.....2026-2027



## CLUB HOUSE

FOURNITURE ET POSE



ALSACE  
TERRASSE







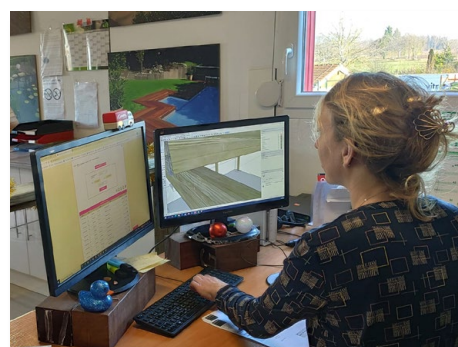
## NOTRE SOCIÉTÉ

Depuis 2002 **Alsace Terrasse** conçoit et produit une gamme de terrasses en bois, garde-corps, escaliers, appentis, carports, abris et pergolas dans nos ateliers de 1800 m<sup>2</sup> en centre Alsace.

A travers notre savoir-faire en production et en installation, notre service commercial et notre bureau d'étude accompagne nos clients dans leur projet, que ce soit pour une prestation clés en main ou la fourniture d'un kit. L'ensemble de la production est réalisée dans nos ateliers.

Nos équipes installent nos réalisations sur le Grand-Est et nos kits sont expédiés vers une clientèle de particuliers et professionnels sur toute la France.

Avec ce document nous vous présentons notre gamme ainsi que leurs accessoires.



## NOTRE SAVOIR-FAIRE

- Réalisation de structures et platelage pour terrasses en bois.
- Réalisation de charpentes est de couvertures pour notre abris, y compris pour couvertures toits plats.
- Fabrication de garde-corps, pare-vues et escaliers en bois pour l'extérieur.
- Fabrication de garde-corps en inox
- Réalisation de pièce en bois (éléments de clôture, potence, ...) pour l'extérieur sur-mesure.



A tout moment vous pouvez cliquer sur le lien ci-dessous

DEMANDE DE  
DEVIS

BOUTIQUE  
en ligne

€ SIMULATEUR  
en ligne





## LA TERRASSE EN BOIS Les principes

### LA STRUCTURE :

Il existe deux familles de structures :

- Les structures autoportantes
- Les structures à ossature

Pour nos carports, nous utilisons des structures autoportantes.

### BOIS UTILISÉS ET TRAITEMENT :

En général des bois résineux pour des raisons de coût. Le bois peut être non traité, traité charpente (contact rare avec de l'eau), ou traité autoclave classe III (contact régulier avec de l'eau) ou classe IV (contact permanent avec de l'eau).

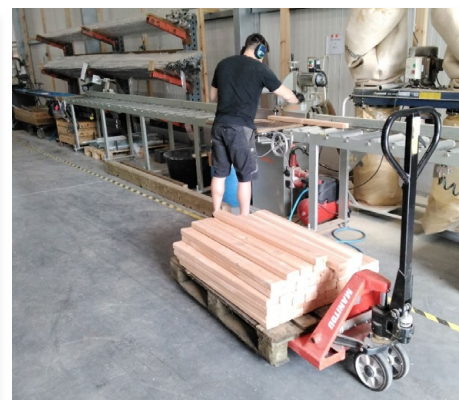
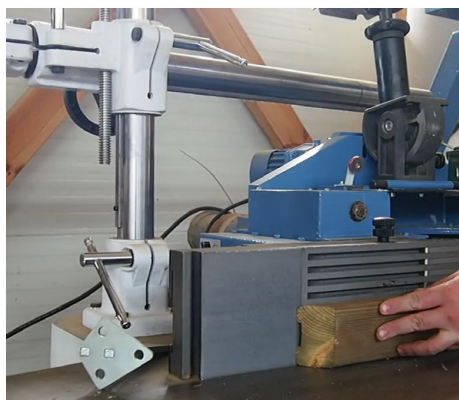
### ASSEMBLAGE :

Il existe plusieurs manières d'assembler des éléments en bois : soit par mi-bois, soit par tenon-mortaise, soit par visserie ou par une combinaison entre elles. Pour les bois à l'extérieur, il est important d'éviter des endroits où l'eau peut stagner.

### AUTORISATIONS :

Trois seuils :

- Moins de 5m<sup>2</sup> : pas d'autorisation nécessaire
- De 5 m<sup>2</sup> à 20 m<sup>2</sup> : faire une déclaration de travaux
- Plus de 20 m<sup>2</sup> : dans certains cas si inférieur à 40 m<sup>2</sup>, faire une déclaration de travaux, sinon un permis de construire.



## SOMMAIRE

Notre entreprise	2 - 3
Généralités	4 - 6
Les supports au sol	7
Les structures	8
Habillages	9 - 10
Voliges	11
Accessoires	12
Notre gamme	13

## GÉNÉRALITÉS

### ■ Surface hors tout / emprise sol :

C'est l'empreinte du bâtiment au niveau du sol. Elle sert pour le calcul du bâti.

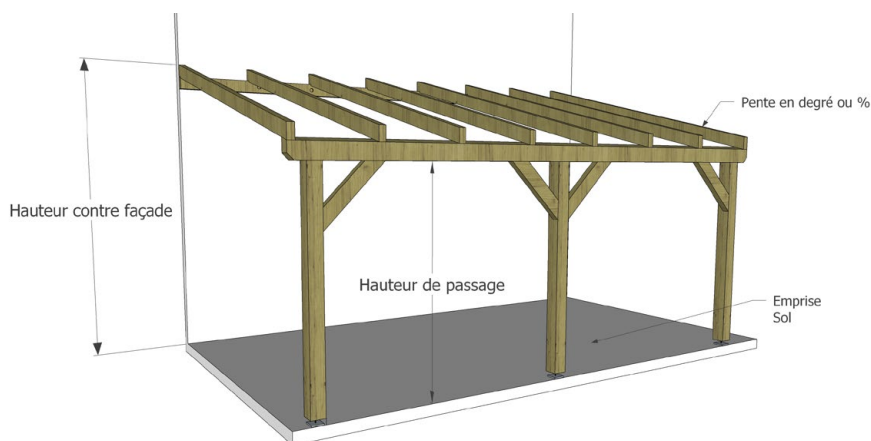
### ■ Hauteur de passage :

C'est la hauteur du passage sous la poutre la plus basse.

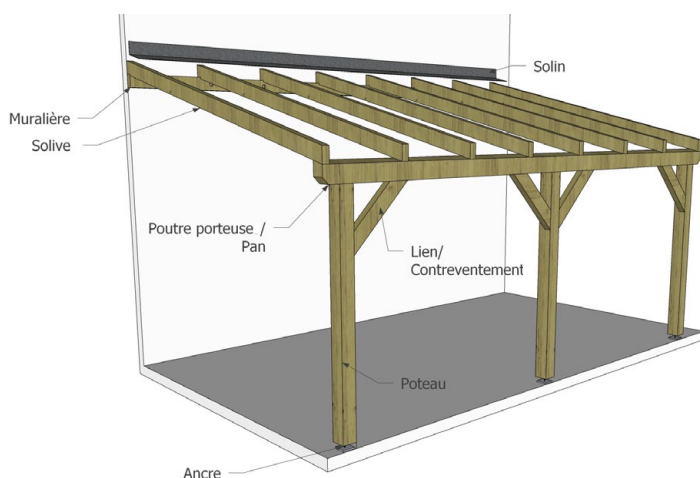
### ■ Hauteur contre façade :

C'est la hauteur de la structure (couverture comprise) contre la façade.

### Éléments de dimensions :



### Éléments des structures de base :



### Éléments spécifiques selon le type de couverture :

**Latte à toit :** Couverture tuiles

**Volige / panneau :** Couverture en bitume et pour toiture plate

**Lambourde :** Couverture en bac acier

**Solive en contre-collé :** Couverture en polycarbonate

### Pente admissible selon le type de couverture :

TYPE DE COUVERTURE	PENTE MINIMUM		PENTE CONSEILLÉE	
	%	degré	%	degré
Couverture bitume (sur structure OSB)	10	5,71	30	16,70
Couverture bac aluminium ou acier **				
Couverture polycarbonate * *				
Couverture tuile *	23,09	13	Selon type de tuiles	

\* La pente admissible dépendra du type de tuile, du degré d'exposition et de l'existence d'une sous-toiture. Contactez nos services techniques.

\*\* La pente admissible dépendra de l'épaisseur de la couverture, du degré d'exposition et de l'écartement de la structure d'appui. Contactez nos services techniques.





## GÉNÉRALITÉS : LA STRUCTURE

La structure est composée de trois éléments :

### LES POTEAUX :

Les poteaux sont généralement en bois lamellé-collé, pour éviter les torsions et pour les caractéristiques mécaniques de support de charge.

Les poteaux reposent sur un plot de fondation ou une dalle en béton, d'épaisseur adéquate.

Les liens ou contreventements reliant les poteaux aux poutres porteuses servent à la stabilité de l'ensemble.



### LES ÉLÉMENTS PORTEURS DE LA TOITURE :

**Muralière** : utilisée lorsque l'abri est adossé à la maison. Fixation par tire-fond ou scellement chimique.



**Poutre porteuse** : élément de support pour le solivage et les éléments de toiture. Reliée aux poteaux par un épaulement.



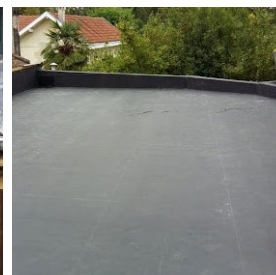
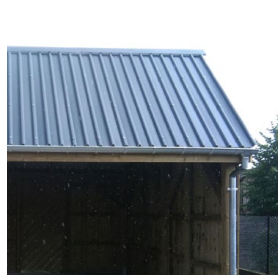
**Poutre intermédiaire** : lorsque qu'un entraxe est important, il faut prévoir des supports intermédiaires.



## GÉNÉRALITÉS : LES COUVERTURES

Le choix de la couverture va dépendre de l'environnement architectural, du degré de pente disponible, du budget et de vos préférences.

TYPE DE COUVERTURE	AVANTAGES	INCONVÉNIENTS
<b>Bac acier ou aluminium</b>	Léger, prix, facilité de mise en œuvre, solidité	Harmonie par rapport à l'existant, réverbérations
<b>Shingles en bitume</b>	Léger, prix, finition	Pose, nécessite support par panneau
<b>Tuiles</b>	Harmonie par rapport à l'existant, solidité, facilité de pose	Poids, pente
<b>Membrane (pour toit plat)</b>	Possibilité de toit plat	Pose, prix



Chaque type de couverture nécessite des éléments de supports spécifiques :

- **Bac acier** : Solivage et lambourdes
- **Shingles** : Solivage et panneaux de support
- **Tuiles** : Solivage et lattes à toit
- **Membrane** : Solivage et panneaux de support



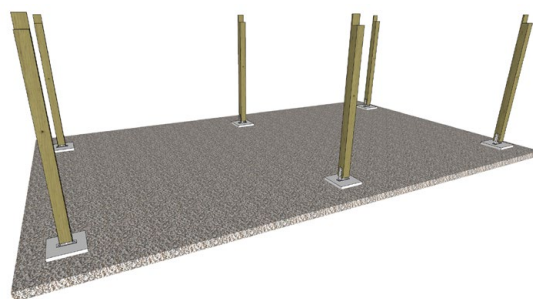
## LES SUPPORTS AU SOL

### Les types de supports :

- **Support gravillonné ou dallé** : pour un espace non clos de type convivial. Une préparation relativement simple : décaissement de la couche végétale, mise en place d'une couche drainante - pose d'un géotextile et mise en place de la couche de finition.



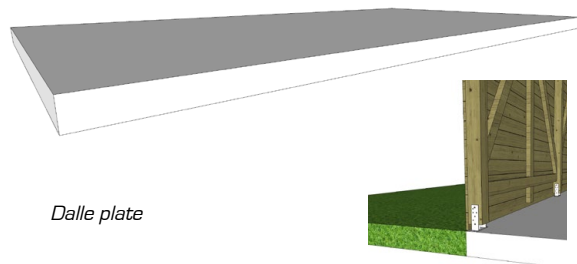
*Dalles en pierres reconstituées*



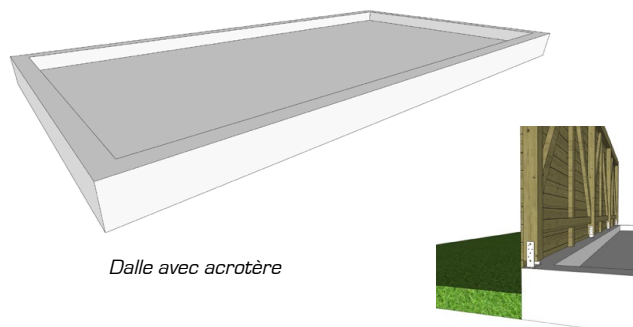
- **Support en dalle béton** : pour les espaces clos couverts, isolés ou non (les bureaux, stockages, cuisine).

Une dalle plate permet une simplicité de mise en place.

Une dalle avec acrotère permet de prévoir une chape isolante ou lisse. L'avantage est également de permettre un habillage extérieur qui est plus facilement isolé du sol.



*Dalle plate*



*Dalle avec acrotère*

- **Support en structure bois** : Pour les bâtiments surélevés ou isolés du sol.

Une préparation en deux étapes : décaissement de la couche végétale, création de plots de fondations - pose d'un géotextile.

Une structure sol en bois permet une rapidité de mise en place.



*Support structure en bois*



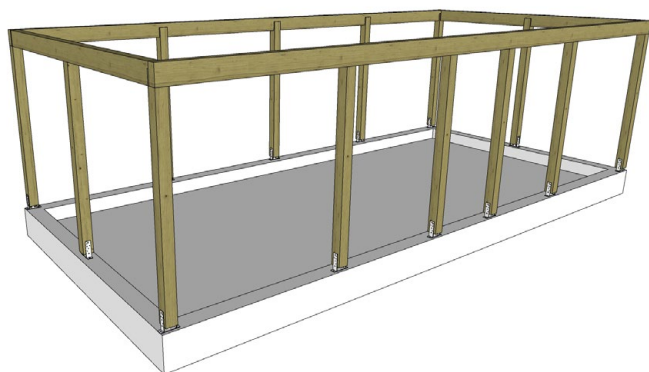
## LA STRUCTURE

Poteaux et poutres porteuses en bois lamellé-collé

### ■ STRUCTURE SANS SUPPORT DE TOITURE

Composée de :

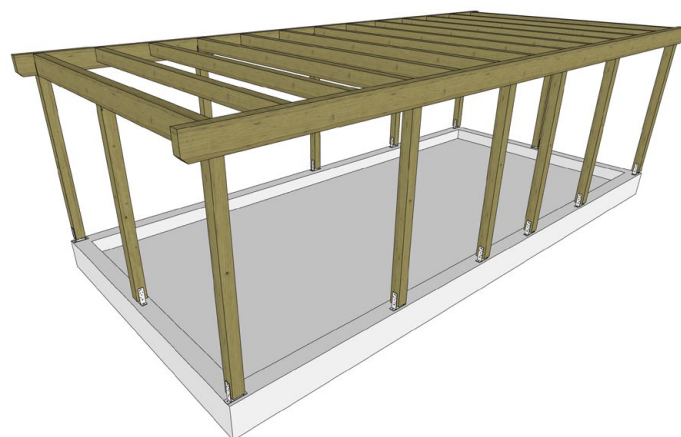
- Ancrage
- Poteaux en bois lamellé-collé
- Poutres porteuses, dimensionnées en fonction de la portance
- Liens de contreventement



### ■ STRUCTURE SUPPORT DE TOITURE TOIT PLAT

Composé de :

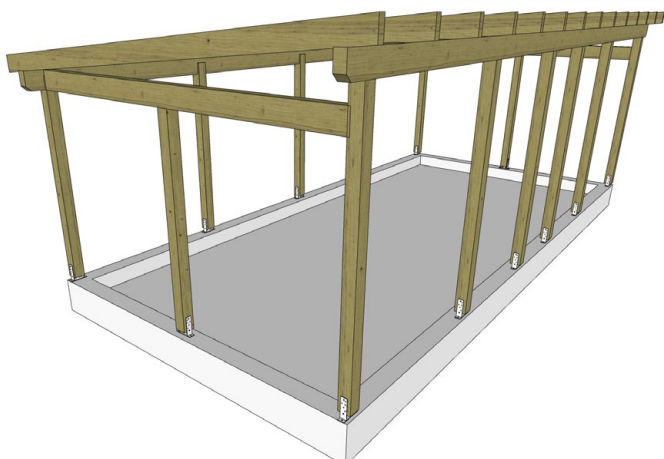
- Ancrage
- Poteaux en bois lamellé-collé
- Poutres porteuses, dimensionnées en fonction de la portance
- Liens de contreventement
- Solivages



### ■ STRUCTURE SUPPORT DE TOITURE UN PAN

Composée de :

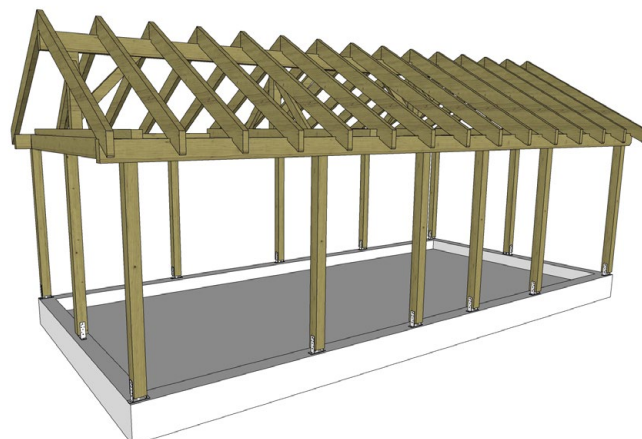
- Ancrage
- Poteaux en bois lamellé-collé
- Poutres porteuses, dimensionnées en fonction de la portance
- Liens de contreventement
- Solivages



### ■ STRUCTURE SUPPORT DE TOITURE DEUX PANS

Composée de :

- Ancrage
- Poteaux en bois lamellé-collé
- Poutres porteuses et pannes intermédiaires, dimensionnées en fonction de la portance
- Liens de contreventement
- Solivages



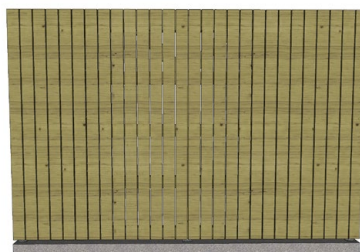


## HABILLAGE

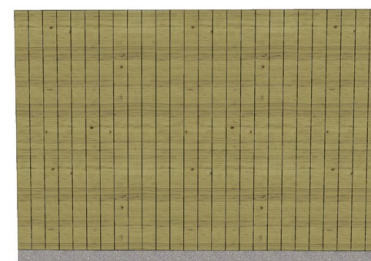
### FINITIONS EXTÉRIEUR



■ **STRUCTURE PAROI**



■ **BARDAGE CLAIRE-VOIE**

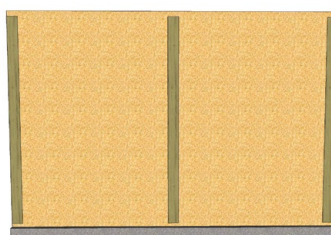


■ **BARDAGE FERMÉ**

### COUCHE INTERMÉDIAIRE



■ **PARE-PLUIE**

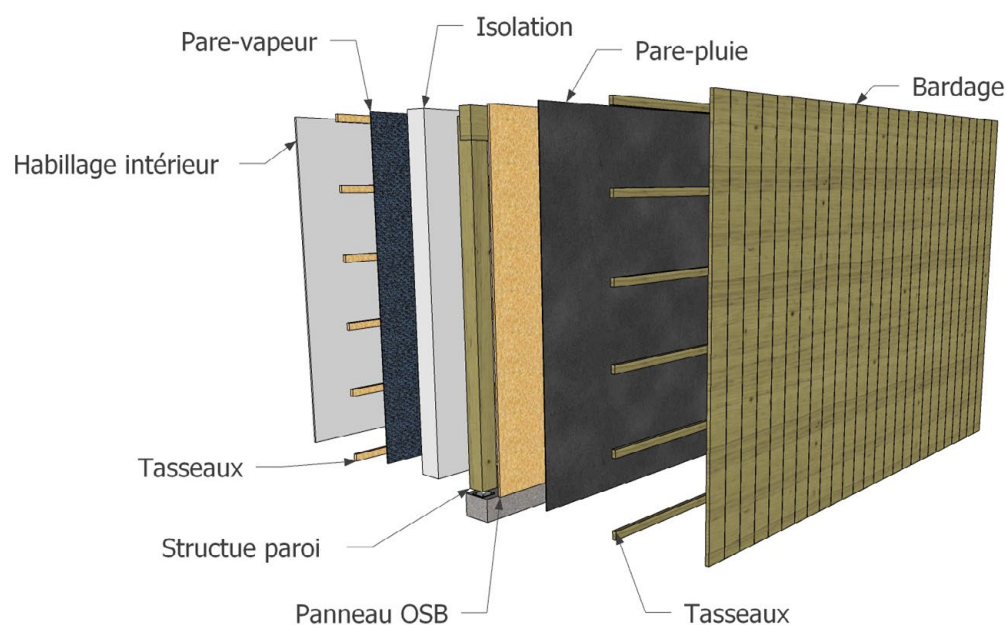


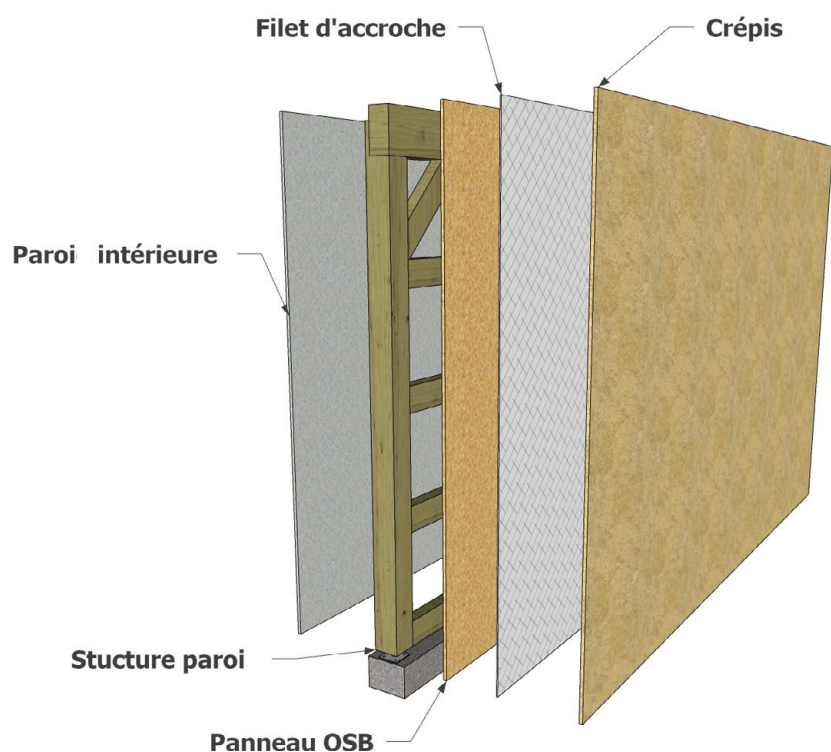
■ **BARDAGE OSB INTÉRIEUR**



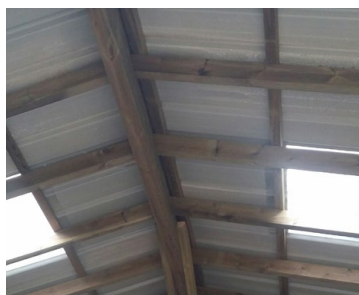
■ **BARDAGE OSB EXTERIEUR**

### ELÉMENTS D'HABILLAGE EN FONCTION DU NIVEAU DE FINITION :





■ **FINITION CRÉPI**





## VOLIGE

**La volige peut avoir plusieurs fonctions :**

- Etre un écran naturel, notamment pour éviter le soulèvement des couvertures.
- Etre un isolant, sonore et thermique, notamment dans le cas des couvertures rayonnantes de type bac acier.
- Créer un aspect fini sous toiture.

**Types de voliges : panneaux ou lames profilées**

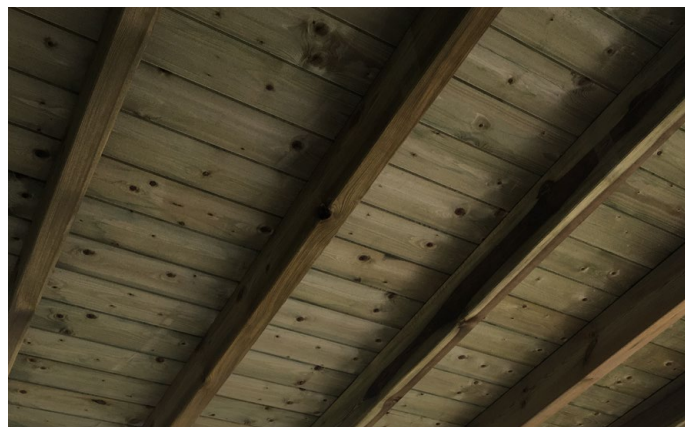
**Volige en panneaux OSB rainures et languettes**



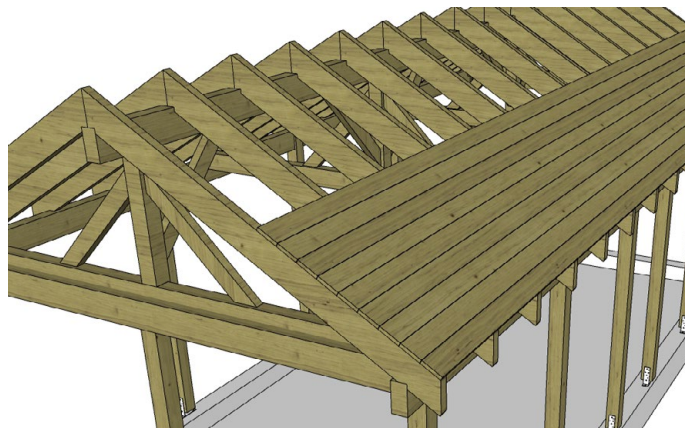
**Volige un pan OSB**



**Volige en lames profilées à emboîtement**



**Volige deux pans**





## ACCESSOIRES

### PORTES & FENÊTRES

Nous proposons la création d'ouvertures soit pour nos propres portes et fenêtres, ou pour des fermetures de tiers.



PORTE UN BATTANT



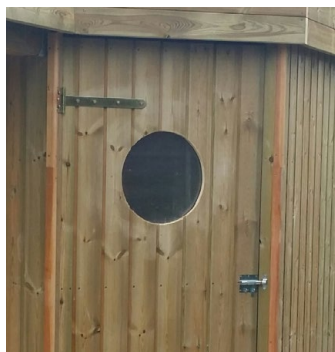
PORTE DEUX BATTANTS



PORTE COULISSANTES



PORTE AVEC VOLET



Nos ouvertures sont faites sur-mesure, elles sont adaptées en fonction du projet.

### ZINGUERIE



GOUTTIÈRE EN PVC



GOUTTIÈRE EN ACIER GALVANISÉ



SOLIN



# NOTRE GAMME

Terrasses en bois



Terrasses multi-étages



Escaliers



Garde-corps



Carports



Appentis



Pergolas



Abris



Couvertures de terrasses



Pare-vues







**[www.alsace-terrasse.com](http://www.alsace-terrasse.com)**

**5, RUE BULAY 68600 BIESHEIM**

**- SERVICE COMMERCIAL -**

**03 89 86 51 35 - [info@alsace-terrasse.com](mailto:info@alsace-terrasse.com)**

**- SERVICE COMMANDE ET LIVRAISON -**

**03 89 86 51 36 - [gestionventes@alsace-terrasse.com](mailto:gestionventes@alsace-terrasse.com)**

