

CATALOGUE

..... 2026-2027



ABRIS DE TERRASSE

FOURNITURE ET POSE



ALSACE
TERRASSE





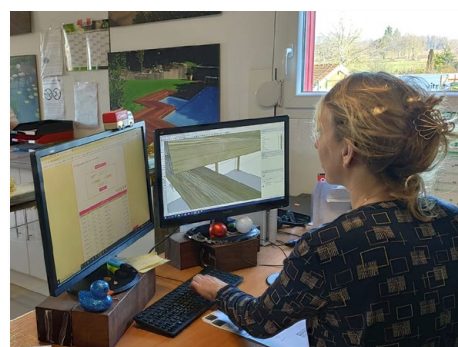
NOTRE SOCIÉTÉ

Depuis 2002 **Alsace Terrasse** conçoit et produit une gamme de terrasses en bois, garde-corps, escaliers, appentis, carports, abris et pergolas dans nos ateliers de 1800 m² en centre Alsace.

A travers notre savoir-faire en production et en installation, notre service commercial et notre bureau d'étude accompagne nos clients dans leur projet, que ce soit pour une prestation clés en main ou la fourniture d'un kit. L'ensemble de la production est réalisée dans nos ateliers.

Nos équipes installent nos réalisations sur le Grand-Est et nos kits sont expédiés vers une clientèle de particuliers et professionnels sur toute la France.

Avec ce document nous vous présentons notre gamme ainsi que leurs accessoires.



NOTRE SAVOIR-FAIRE

- Réalisation de structures et platelage pour terrasses en bois.
- Réalisation de charpentes est de couvertures pour notre abris, y compris pour couvertures toits plats.
- Fabrication de garde-corps, pare-vues et escaliers en bois pour l'extérieur.
- Fabrication de garde-corps en inox
- Réalisation de pièce en bois (éléments de clôture, potence, ...) pour l'extérieur sur-mesure.



A tout moment vous pouvez cliquer sur le lien ci-dessous

DEMANDE DE
DEVIS

BOUTIQUE
en ligne

€ SIMULATEUR
en ligne



LA TERRASSE EN BOIS Les principes

LA STRUCTURE :

Il existe deux familles de structures :

- Les structures autoportantes
- Les structures à ossature

Pour nos carports, nous utilisons des structures autoportantes.

BOIS UTILISÉS ET TRAITEMENT :

En général des bois résineux pour des raisons de coût. Le bois peut être non traité, traité charpente (contact rare avec de l'eau), ou traité autoclave classe III (contact régulier avec de l'eau) ou classe IV (contact permanent avec de l'eau).

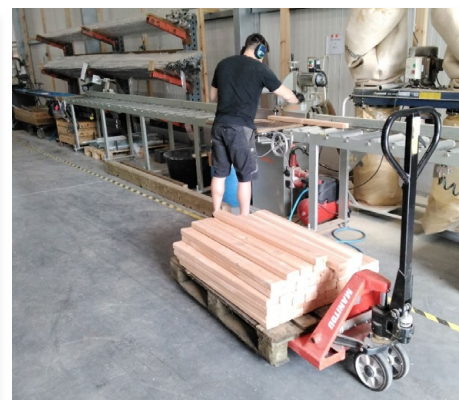
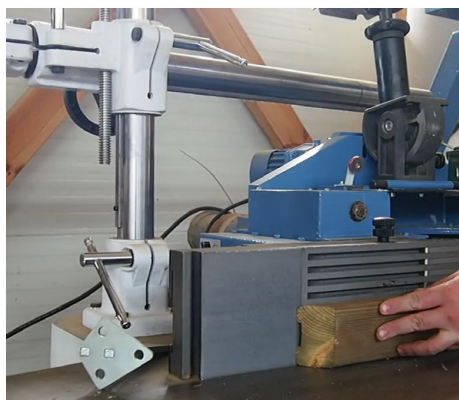
ASSEMBLAGE :

Il existe plusieurs manières d'assembler des éléments en bois : soit par mi-bois, soit par tenon-mortaise, soit par visserie ou par une combinaison entre elles. Pour les bois à l'extérieur, il est important d'éviter des endroits où l'eau peut stagner.

AUTORISATIONS :

Trois seuils :

- Moins de 5m² : pas d'autorisation nécessaire
- De 5 m² à 20 m² : faire une déclaration de travaux
- Plus de 20 m² : dans certains cas si inférieur à 40 m², faire une déclaration de travaux, sinon un permis de construire.



SOMMAIRE

Généralités	2 - 3
Introduction	4
Dimensions	5 - 6
Structures	7
Couvertures	8 - 10
Accessoires	11
Notre gamme	12

INTRODUCTION

■ Surface hors tout / emprise sol :

C'est l'empreinte du bâtiment au niveau du sol. Elle sert pour le calcul du bâti.

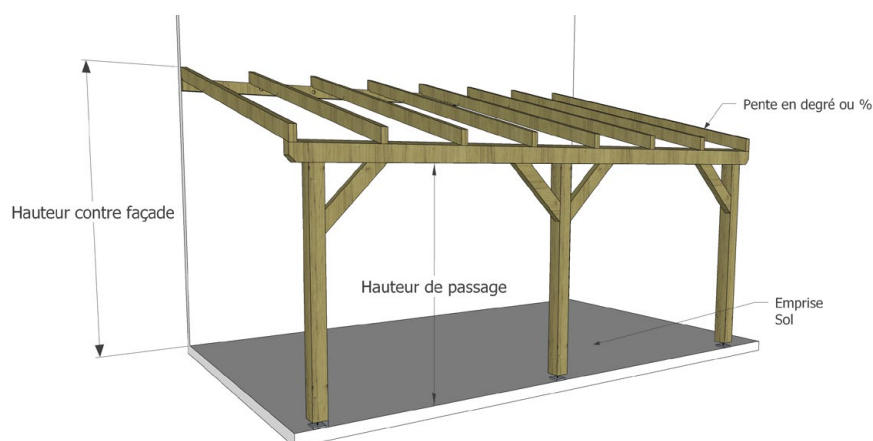
■ Hauteur de passage :

C'est la hauteur du passage sous la poutre la plus basse

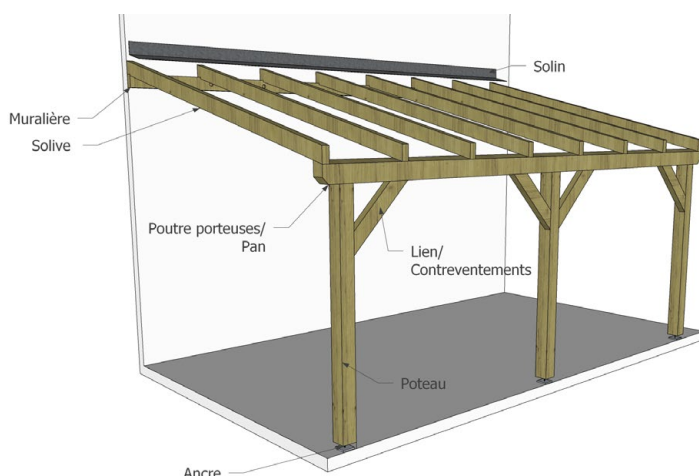
■ Hauteur contre façade :

C'est la hauteur de la structure (couverture comprise) contre la façade.

Éléments de dimensions :



Éléments de structures de base :



Éléments spécifiques selon le type de couverture :

Latte à toit : Couverture tuiles

Volige / panneau : Couverture en bitume et pour toiture plate.

Lambourde : Couverture en bac acier

Solive en contre-collé : Couverture en polycarbonate

Pente admissible selon le type de couverture :

TYPE DE COUVERTURE	PENTE MINIMUM		PENTE CONSEILLÉE	
	%	degré	%	degré
Couverture bitume (sur structure OSB)	10	5,71	30	16,70
Couverture bac aluminium ou acier **				
Couverture polycarbonate * *				
Couverture tuile *	23,09	13	Selon type de tuiles	

* Pente admissible dépendra du type de tuile, du degré d'exposition et l'existence d'une sous-toiture. Contactez nos services techniques.

** La pente admissible dépendra de l'épaisseur de la couverture, du degré d'exposition et de l'écartement de la structure d'appui. Contactez nos services techniques.

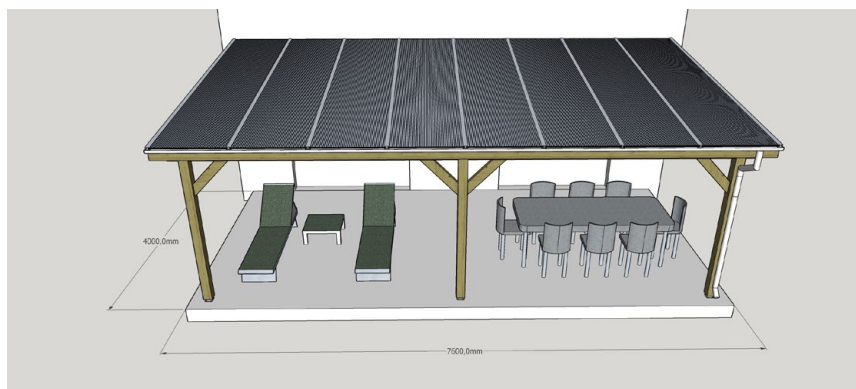
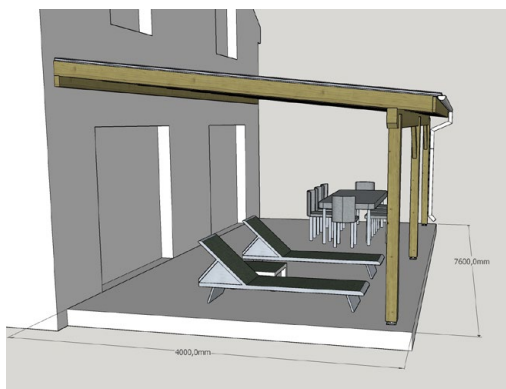
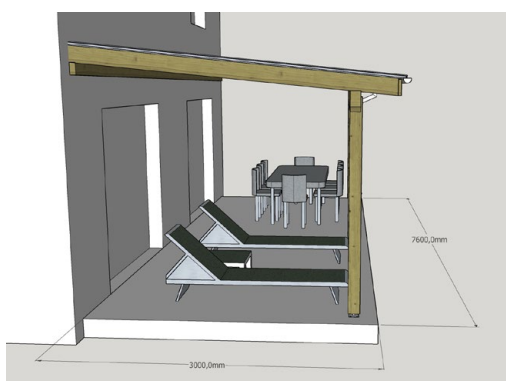


Un abri de terrasse est une prolongation de votre espace intérieur, qui protège des intempéries et du soleil. Cet espace est également un lieu de vie pour toute la famille.

LES DIMENSIONS

ABRI DE TERRASSE MURAL :

L'emprise doit permettre d'utiliser l'espace de manière efficiente et de s'intégrer dans l'harmonie globale de la façade.



Comparaison entre l'encombrement d'une terrasse de 3 m ou de 4 m de profondeur :

Sur la terrasse de 3 m le mobilier est positionné sur les zones de passage.



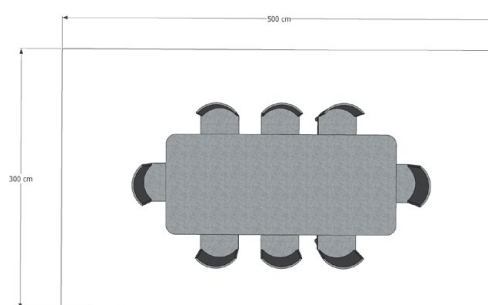
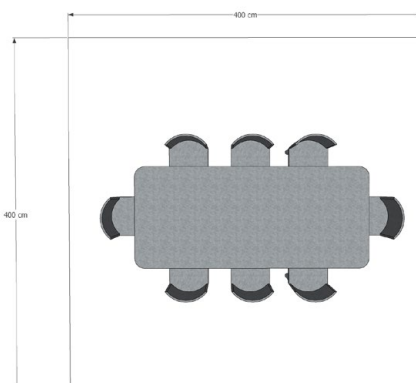
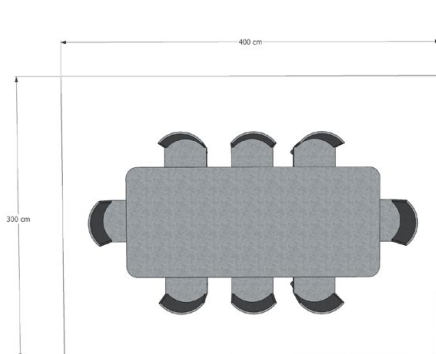
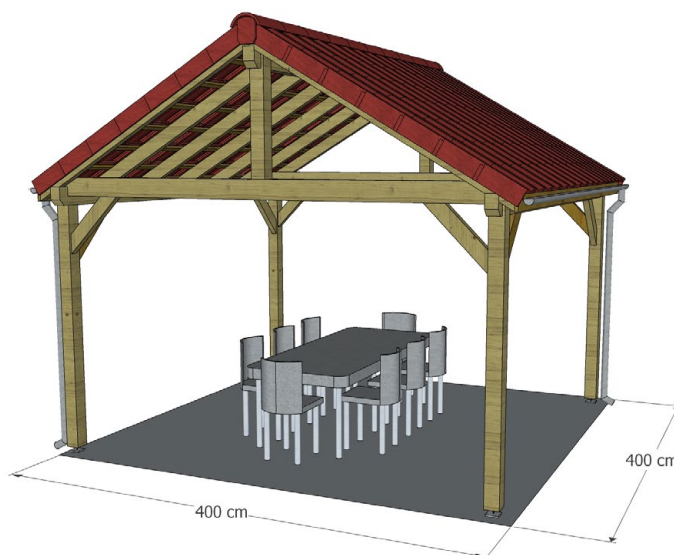
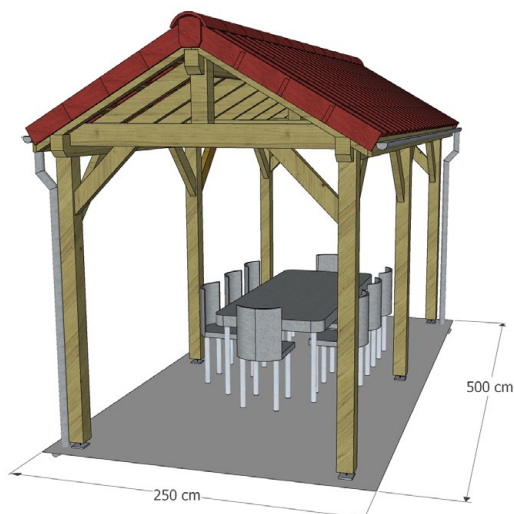


ABRI DE TERRASSE INDÉPENDANT :

Exemple d'implantation :

Certaines dimensions permettent une meilleure utilisation de l'espace.

Voir illustrations ci-dessous.



LA STRUCTURE

La structure d'un abri de terrasse est composée de trois éléments :

LES POTEAUX :

Les poteaux sont généralement en bois lamellé-collé, pour éviter les torsions et pour les caractéristiques mécaniques de support de charge.

Les poteaux reposent sur un plot de fondation ou une dalle en béton, d'épaisseur adéquate.

Les liens ou contre-ventement reliant les poteaux ou poutres porteuses servent à la stabilité de l'ensemble.



LES ÉLÉMENTS PORTEURS DE LA TOITURE :

Muralière : utilisée lorsque l'abri est adossé à la maison. Fixation par tire-fond ou scellement chimique.



Poutre porteuse : éléments de support pour le solivage et les éléments de toiture. Reliée aux poteaux par un épaulement.



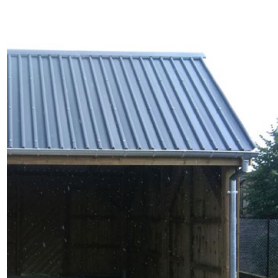
Poutre intermédiaire : lorsque qu'un entraxe est important, il faut prévoir des supports intermédiaires.



LES COUVERTURES

Le choix de la couverture va dépendre l'environnement architectural, du degré de pente disponible, du budget et de vos préférences.

TYPE DE COUVERTURE	AVANTAGES	INCONVÉNIENTS
Bac acier ou aluminium	Léger, prix, facilité de mise en œuvre, solidité	Harmonie par rapport à l'existant, réverbérations
Shingles en bitume	Léger, prix, finition	Pose, nécessite support par panneau
Tuiles	Harmonie par rapport à l'existant, solidité, facilité de pose	Poids, pente
Couverture en polycarbonate	Luminosité	Pose, prix
Membrane (pour toit plat)	Possibilité de toit plat	Pose, prix



Chaque type de couverture nécessite des éléments de supports spécifiques :

- **Bac acier** : Solivage et lambourde
- **Shingles** : Solivage et panneau de support
- **Tuiles** : Solivage et latte à toit
- **Polycarbonate** : Solivage en lamellé-collé (pour éviter les torsions)
- **Membrane** : Solivage et panneau de support



LES ÉLÉMENTS SPÉCIFIQUES POUR CHAQUE COUVERTURE :

BAC ACIER

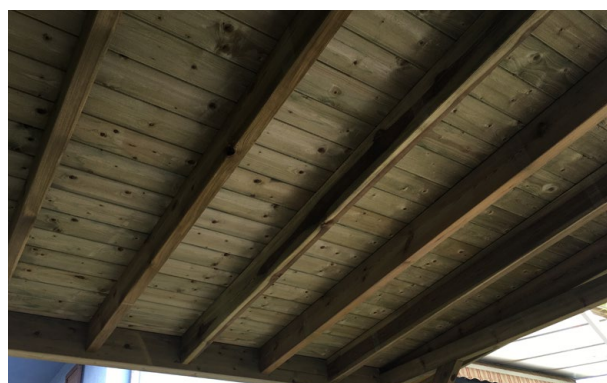


Deux types de montages possible :

- Poutre porteuse et solivage fixés sur sabots.
- Solivage avec lambourde.

La première solution est souvent utilisée lorsque les entraxes sont importants (au delà de 4m).

SHINGLES



Le shingle est monté sur un support :

- De panneau de type OSB classe III
- De volige, de finition lambris classe III ou IV



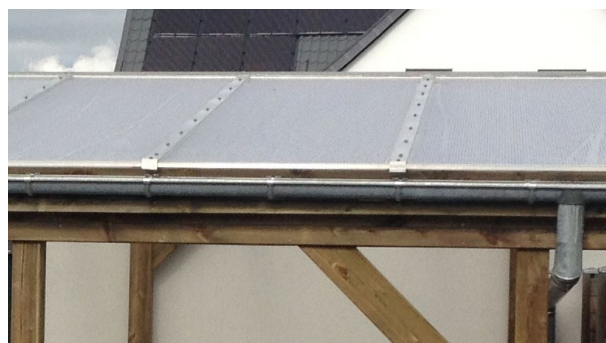
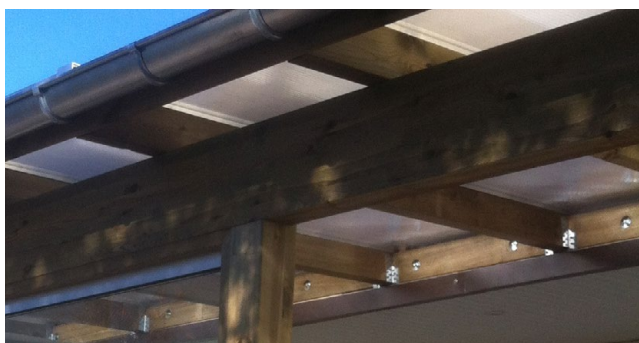
TUILES



Deux spécificités pour une couverture tuiles :

- Les tuiles sont posées sur des lattes à toit.
- Le poids des tuiles nécessite une structure et un solivage bien dimensionnés.

POLYCARBONATE



Deux spécificités :

- Un entraxe solivage jusqu'à 1m, ce qui permet une bonne luminosité.
- Solivage obligatoirement en contre-collé pour éviter les torsions.

MEMBRANES



Deux types de couvertures :

- Couverture en membrane PVC sur support OSB (autre type de supports possible)
- Couverture en membrane EPDM sur support OSB (autre type de supports possible)

LES ACCESSOIRES

BARDAGES



Les fonction du bardage : Fermeture / Occultation

Deux types de bardages : Bardage entièrement fermé ou à claire-voie

Le bardage, peut être sur toute la hauteur ou seulement mi-hauteur.

PORTES



Porte simple ou double



Porte coulissante



Porte sectionnelle

ZINGUERIE



Gouttière en PVC



Gouttière en acier galvanisé



Solin

NOTRE GAMME

Terrasses en bois



Terrasses multi-étages



Escaliers



Garde-corps



Carports



Appentis



Pergolas



Abris



Couvertures de terrasses



Pare-vues





www.alsace-terrasse.com

5, RUE BULAY 68600 BIESHEIM

- SERVICE COMMERCIAL -

03 89 86 51 35 - info@alsace-terrasse.com

- SERVICE COMMANDE ET LIVRAISON -

03 89 86 51 36 - gestionventes@alsace-terrasse.com

